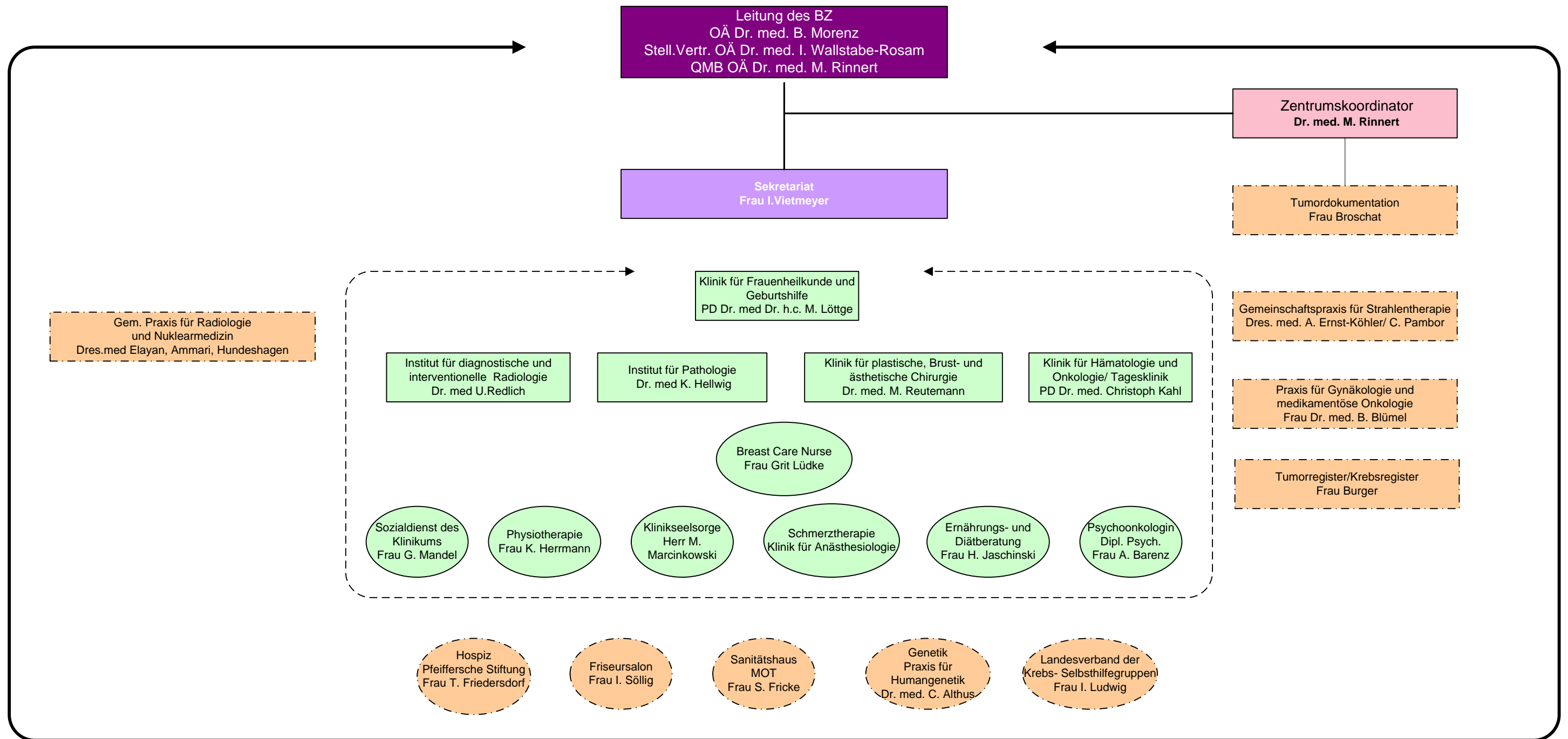
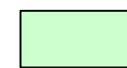


Organigramm und struktureller Aufbau Brustzentrum am Klinikum Magdeburg



Für die Führungs- und Unterstützungsprozesse gilt das Organigramm des Krankenhauses

Erklärung der Farben:



Interner Kooperationspartner
(interne Prozesse)



Externer Kooperationspartner
(ausgegliederte Prozesse)



Patientenorientierte Zusatzleistung



Kooperationsnetzwerk hausintern