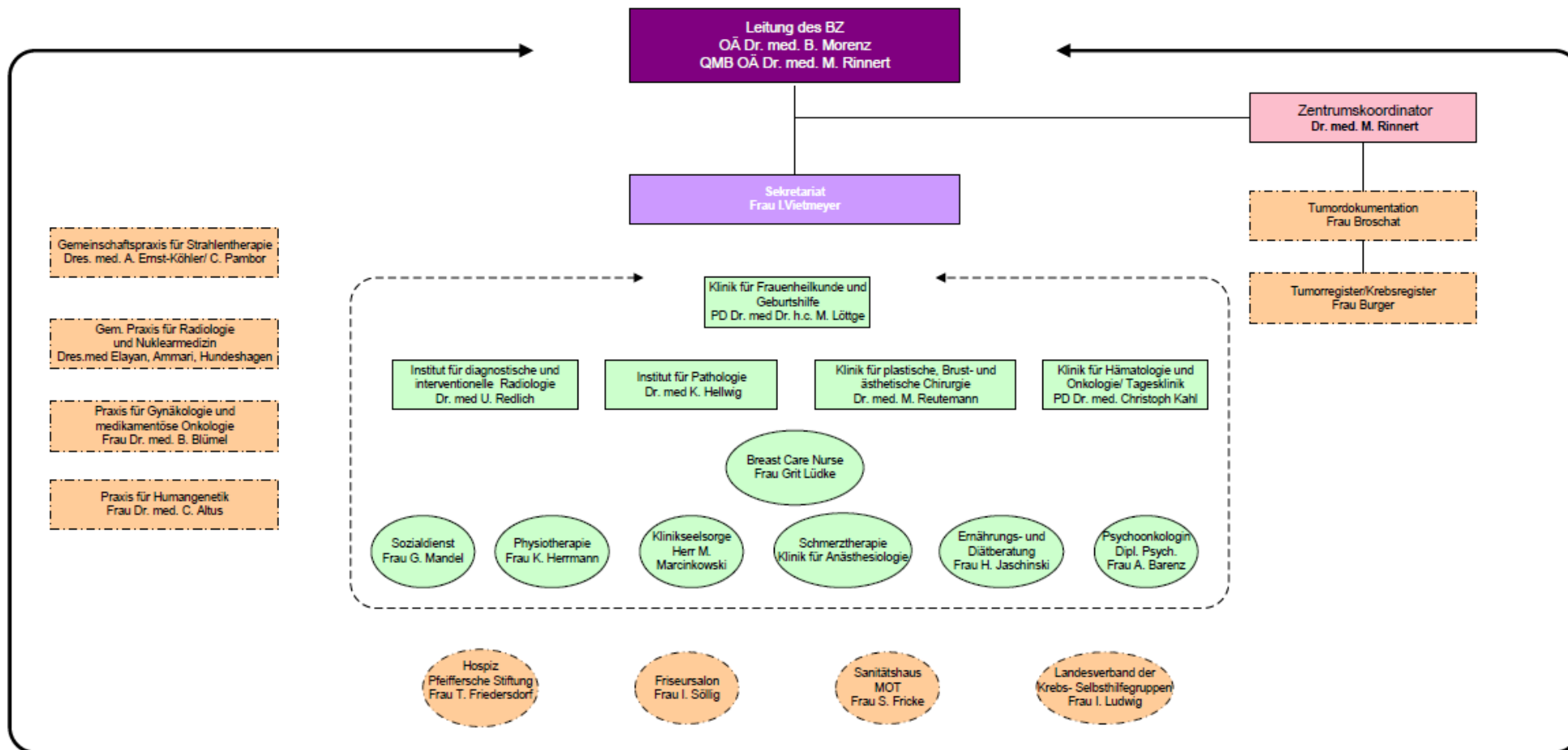


Information BZ Organigramm und Aufbau



NEXUS / CURATOR - Lenkungsinformation unter Dok.-Nr. 6689 | Version 4 vom 10.11.2017 | Gültig bis: 10.11.2019 |



Für die Führungs- und Unterstützungsprozesse gilt das Organigramm des Krankenhauses

Erklärung der Farben:

